



## ESTIMACIONES AGRÍCOLAS

Informe semanal al

16 de julio de 2015



### SUBSECRETARÍA DE AGRICULTURA DIRECCIÓN NACIONAL DE INFORMACIÓN Y MERCADOS

Responsable del presente informe:

**Ing. Agr. Juan C. Maceira**

Subsecretario de Agricultura

Colaboran en su confección:

**Dirección de Información Agropecuaria y Forestal**

**Oficina de Riesgo Agropecuario**



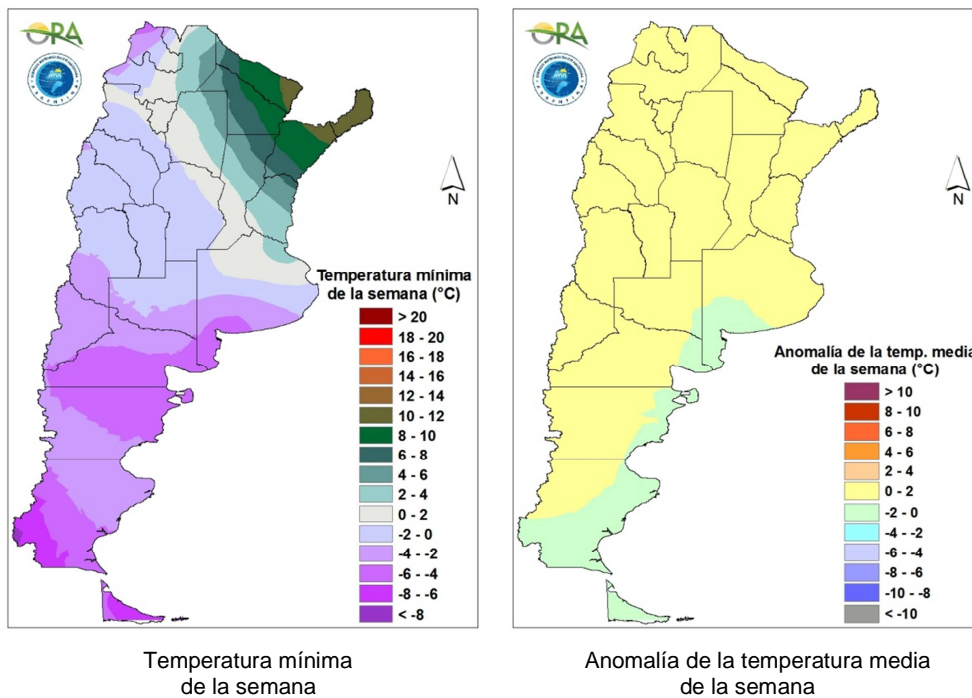
### ÍNDICE

- Temperaturas
- Precipitaciones
- Estado de las reservas hídricas
- Evolución de la superficie sembrada y cosechada
- Humedad y estado de los cultivos



## TEMPERATURAS

Las temperaturas se ubicaron en valores cercanos a lo normal en todo el país. Las heladas afectaron a lo largo de toda la semana a la Patagonia, el sector cordillerano del país y el sur y oeste de pampeana.

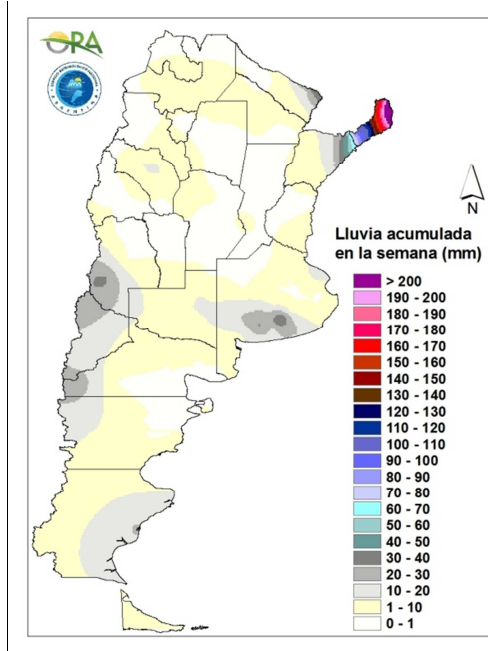


Para los próximos días se pronostica descenso de la temperatura en todo el país. En el centro y sur del país se pronostican bajas temperaturas matinales, con heladas entre miércoles y sábado. En el norte argentino las bajas temperaturas se harían presentes el jueves, con posibilidad de heladas en Chaco y Corrientes.



## PRECIPITACIONES

Importantes lluvias en el noreste del país, con montos acumulados semanales del orden de los 200mm en el este de Misiones y menores hacia el oeste de la provincia y el norte de Corrientes. En Patagonia las precipitaciones se ubicaron en el sector cordillerano y en el extremo sur de la región, mayormente en forma de nieve. En región pampeana, las mayores lluvias se registraron en el sur de la región. Las mismas se dieron entre viernes y domingo, en consonancia con el ingreso de aire frío.

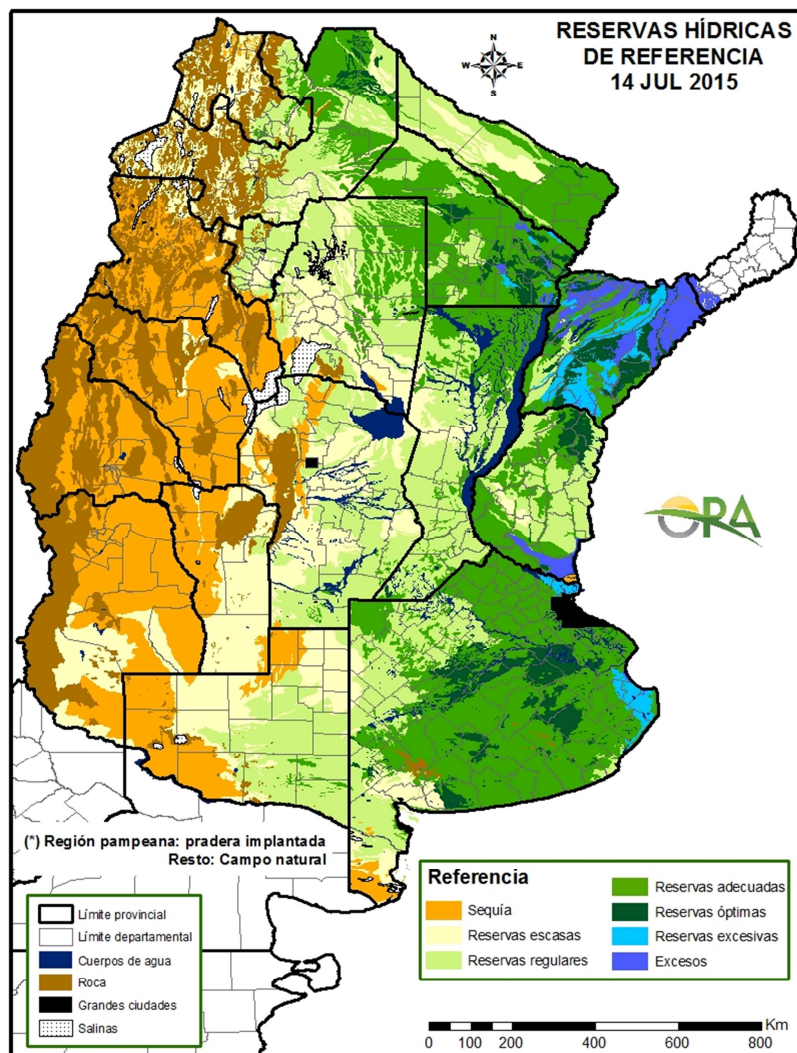


Precipitaciones acumuladas en la semana

El sector cordillerano de la Patagonia seguiría registrando nevadas a lo largo de los próximos días. En la franja central del país se pronostican precipitaciones en el este y norte de pampeana entre sábado y lunes. En el mismo período existe la posibilidad de que se produzcan lluvias en el noreste del país y para el lunes que estas se extiendan al noroeste argentino.

## ESTADO DE LAS RESERVAS HÍDRICAS

El contenido de agua en el suelo simulado por el balance hídrico se mantuvo estable en estas últimas dos semanas. En región pampeana se han consumido los excesos de algunos sectores de Entre Ríos y otros que había en la cuenca del Salado en el este de Buenos Aires. En general, las reservas son adecuadas en el este de la región y algo menores al oeste, con la situación más crítica localizada en Córdoba. En el noreste del país también se redujo el área afectada por excesos y predomina la condición adecuada. En el noroeste las últimas lluvias fueron muy leves, se mantienen las mismas condiciones, con reservas mayormente entre regulares y adecuadas.



Mapa de reservas hídricas hecho a partir de datos meteorológicos del SMN y del INTA e información de suelos del INTA.



# EVOLUCIÓN DE LA SUPERFICIE SEMBRADA Y COSECHADA

AVANCE DE LA COSECHA DE MANI										
CAMPAÑA: 2014/2015(*)										
DELEGACION	TIPO	AREA SEMBRADA Has	11/06 %	18/06 %	25/06 %	02/07 %	09/07 %	16/07 %	AREA PERDIDA Has	AREA COSECHADA Has
CORRIENTES	Colorado	-	-	-	-	-	-	-	-	-
	Rosado	0	-	-	-	-	-	-	-	-
	Total	0	-	-	-	-	-	-	-	-
	13/14	-	-	-	-	-	-	-	-	-
BUENOS AIRES	Colorado	-	-	-	-	-	-	-	-	-
	Rosado	1.500	100	100	100	100	100	100	-	1.500
	Total	1.500	100	100	100	100	100	100	-	1.500
	13/14	1.500	100	100	100	100	100	100	-	-
JUJUY	Colorado	-	-	-	-	-	-	-	-	-
	Rosado	588	95	100	100	100	100	100	-	590
	Total	588	95	100	100	100	100	100	-	590
	13/14	588	65	85	90	100	100	100	-	-
SALTA	Colorado	-	-	-	-	-	-	-	-	-
	Rosado	8.130	95	100	100	100	100	100	-	8.130
	Total	8.130	95	100	100	100	100	100	-	8.130
	13/14	9.050	65	85	98	100	100	100	-	-
SANTA FE	Colorado	-	-	-	-	-	-	-	-	-
	Rosado	800	38	67	82	96	100	100	-	800
	Total	800	38	67	82	96	100	100	-	800
	13/14	300	100	100	100	100	100	100	-	-
SAN LUIS	Colorado	-	-	-	-	-	-	-	-	-
	Rosado	11.600	58	69	70	82	96	100	-	11.600
	Total	11.600	58	69	70	82	96	100	-	11.600
	13/14	19.465	66	78	86	94	94	96	-	-
LA PAMPA	Colorado	-	-	-	-	-	-	-	-	-
	Rosado	8.800	26	73	100	100	100	100	-	8.800
	Total	8.800	26	73	100	100	100	100	-	8.800
	13/14	15.860	21	56	100	100	100	100	-	-
Laboulaye	Colorado	-	-	-	-	-	-	-	-	-
	Rosado	135.000	100	100	100	100	100	100	300	134.700
	Total	135.000	100	100	100	100	100	100	300	134.700
Marcos Juarez	Colorado	0	-	-	-	-	-	-	-	0
	Rosado	5.000	100	100	100	100	100	100	-	5.000
	Total	5.000	100	100	100	100	100	100	-	5.000
Río Cuarto	Colorado	-	-	-	-	-	-	-	-	-
	Rosado	177.950	80	82	83	85	90	90	-	160.510
	Total	177.950	80	82	83	85	90	90	-	160.510
Villa María	Colorado	400	100	100	100	100	100	100	-	400
	Rosado	68.780	92	100	100	100	100	100	500	68.280
	Total	69.180	92	100	100	100	100	100	500	68.680
CORDOBA	Colorado	400	100	100	100	100	100	100	-	400
	Rosado	386.730	89	92	92	93	95	95	800	368.490
	Total	387.130	89	92	92	93	95	95	800	368.890
	13/14	374.850	59	70	78	86	90	95	-	-
TOTAL PAIS	Colorado	400	100	100	100	100	100	100	-	400
	Rosado	418.148	87	91	92	93	96	96	800	399.910
	Total	418.548	87	91	92	93	96	96	800	400.310
	13/14	411.688	58	70	80	87	91	95	-	-

(\*) Cifras provisionarias

La AREAS están expresadas en hectáreas.

ESTIMACIONES AGRICOLAS

M.A.G. y P.

AVANCE DE LA COSECHA DE MAIZ										
CAMPAÑA: 2014/2015(*)										
DELEGACION		AREA SEMBRADA Ha	11/06	18/06	25/06	02/07	09/07	16/07	AREA NO COSECHABLE Ha	AREA COSECHADA Ha
			%	%	%	%	%	%		
Bahía Blanca		16.900	11	15	40	56	80	100	6.950	9.950
Bolívar		89.250	46	54	61	68	81	93	-	82.980
Bragado		101.480	100	100	100	100	100	100	9.715	91.770
Gral. Madariaga		53.210	76	81	92	100	100	100	2.650	50.560
Junín		68.450	100	100	100	100	100	100	20.700	47.750
La Plata		27.000	100	100	100	100	100	100	7.200	19.800
Lincoln		171.560	86	88	93	95	98	100	15.400	156.160
Pehuajó		273.900	100	100	100	100	100	100	52.700	221.200
Pergamino		60.200	100	100	100	100	100	100	1.150	59.050
Pigüé		49.700	45	60	84	89	96	97	12.200	36.380
Salliqueló		121.000	80	90	96	96	96	96	74.000	45.350
Tandil		169.270	51	72	85	85	92	100	94.000	75.270
Tres Arroyos		137.640	-	-	14	18	32	38	-	52.800
25 de Mayo		86.800	100	100	100	100	100	100	14.300	72.500
BUENOS AIRES	14/15	1.426.360	74	77	83	85	89	92	310.965	1.021.520
	13/14	1.476.460	59	65	67	73	81	83	-	-
Laboulaye		365.000	92	92	92	93	98	98	50.600	308.110
Marcos Juárez		190.000	91	95	96	98	98	98	23.000	163.660
Río Cuarto		502.700	40	45	50	50	54	65	-	328.010
San Francisco		443.180	40	42	51	53	57	69	101.000	236.750
Villa María		217.000	36	43	54	54	63	70	72.100	101.890
CORDOBA	14/15	1.717.880	56	60	65	66	70	77	246.700	1.138.420
	13/14	1.917.500	44	49	56	60	67	70	-	-
Paraná		77.000	100	100	100	100	100	100	200	76.800
Rosario del Tala		150.000	99	99	99	100	100	100	13.500	136.500
ENTRE RIOS	14/15	227.000	99	99	99	100	100	100	13.700	213.300
	13/14	268.200	88	89	92	95	97	97	-	-
General Pico		297.500	71	75	77	83	88	97	168.900	124.250
Santa Rosa		113.500	35	46	50	52	75	80	55.000	46.850
LA PAMPA	14/15	411.000	59	66	69	74	84	91	223.900	171.100
	13/14	423.000	63	74	84	87	88	89	-	-
Avellaneda		60.200	17	17	17	17	17	17	53.600	1.150
Cañada de Gómez		134.720	68	80	80	85	92	92	-	124.130
Casilda		64.900	66	67	75	80	86	86	-	56.070
Rafaela		106.000	48	48	63	70	85	90	44.000	55.830
Venado Tuerto		136.500	90	93	95	97	97	99	-	135.140
SANTA FE	14/15	502.320	71	76	81	85	91	92	97.600	372.320
	13/14	541.900	56	60	67	73	76	77	-	-
CATAMARCA		7.830	-	-	-	-	22	44	800	3.090
CORRIENTES		13.000	10	12	12	12	15	20	-	2.600
CHACO (Pcia. R. S. Peña)		67.800	6	6	6	6	9	15	12.855	8.190
CHACO (Charata)		83.900	3	6	6	9	16	21	3.900	17.020
FORMOSA		34.000	10	10	10	10	12	15	-	5.100
JUJUY		7.380	-	2	7	24	34	40	-	2.950
MISIONES		30.820	99	99	99	100	100	100	820	30.000
SALTA		169.220	-	1	7	17	27	40	-	67.740
SAN LUIS		175.060	53	63	65	74	89	95	18.700	148.650
SANTIAGO del ESTERO		129.700	20	26	26	26	26	42	14.600	48.550
SGO del ESTERO (Quimilí)		326.000	8	8	8	15	30	48	-	156.740
TUCUMAN		49.000	1	1	1	1	9	24	2.920	11.260
TOTAL PAIS	14/15	5.378.270	55	58	62	65	71	77	947.460	3.418.550
	13/14	6.098.885	44	48	53	57	63	66	-	-
(*) Cifras Provisorias										
Las AREAS están expresadas en hectáreas.										
ESTIMACIONES AGRICOLAS										
M.A.G. y P.										

AVANCE DE LA COSECHA DE SORGO										
CAMPAÑA: 2014/2015(*)										
DELEGACION		AREA SEMBRADA Has	11/06 %	18/06 %	25/06 %	02/07 %	09/07 %	16/07 %	AREA NO COSECHABLE Has	AREA COSECHADA Has
Bahía Blanca		2.200	-	-	-	-	-	-	2.200	-
Bolívar		14.500	-	-	-	50	56	73	-	10.630
Bragado		7.300	84	100	100	100	100	100	1.970	5.330
General Madariaga		-	-	-	-	-	-	-	-	-
Junín		10.700	100	100	100	100	100	100	2.700	8.000
La Plata		6.600	95	98	100	100	100	100	3.400	3.200
Lincoln		11.200	93	95	95	95	95	100	7.560	3.640
Pehuajó		3.970	100	100	100	100	100	100	830	3.140
Pergamino		11.200	100	100	100	100	100	100	-	11.200
Pigüé		11.000	31	49	72	79	91	94	3.400	7.140
Salliqueló		40.000	93	97	100	100	100	100	-	40.000
Tandil		-	-	-	-	-	-	-	-	-
Tres Arroyos		-	-	-	-	-	-	-	-	-
25 de Mayo		8.950	100	100	100	100	100	100	-	8.950
BUENOS AIRES	14/15	127.620	77	81	84	91	93	96	22.060	101.230
	13/14	140.650	32	40	46	65	73	75	-	-
Laboulaye		42.100	28	50	69	73	90	95	1.100	38.950
Marcos Juárez		13.500	100	100	100	100	100	100	4.370	9.130
Río Cuarto		50.150	35	40	53	53	54	60	-	30.090
San Francisco		30.000	100	100	100	100	100	100	14.000	16.000
Villa María		55.230	77	100	100	100	100	100	230	55.000
CORDOBA	14/15	190.980	57	70	79	80	84	87	19.700	149.170
	13/14	226.600	51	73	86	93	94	95	-	-
Paraná		53.200	100	100	100	100	100	100	3.200	50.000
Rosario del Tala		48.000	100	100	100	100	100	100	4.000	44.000
ENTRE RIOS	14/15	101.200	100	100	100	100	100	100	7.200	94.000
	13/14	125.000	90	92	96	98	98	98	-	-
General Pico		12.700	49	67	75	88	91	98	600	11.860
Santa Rosa		50.000	98	100	100	100	100	100	29.500	20.500
LA PAMPA	14/15	62.700	80	88	91	96	97	99	30.100	32.360
	13/14	68.200	-	7	36	56	59	80	-	-
Avellaneda		62.500	62	67	80	86	90	92	22.800	36.650
Cañada de Gómez		10.000	100	100	100	100	100	100	-	10.000
Casilda		6.000	100	100	100	100	100	100	-	6.000
Rafaela		63.000	100	100	100	100	100	100	21.500	41.500
Venado Tuerto		8.500	100	100	100	100	100	100	-	8.500
SANTA FE	14/15	150.000	86	88	93	95	96	97	44.300	102.650
	13/14	148.430	75	81	86	88	90	91	-	-
CATAMARCA		500	60	100	100	100	100	100	200	300
CORRIENTES		4.800	40	60	60	70	80	85	-	4.080
Pci. R. S. PEÑA (Chaco)		27.000	15	15	15	26	32	43	6.400	8.800
CHARATA (Chaco)		54.000	2	2	2	5	9	15	2.310	7.750
FORMOSA		4.950	50	60	60	70	80	90	580	3.930
JUJUY		-	-	-	-	-	-	-	-	-
MISIONES		-	-	-	-	-	-	-	-	-
SALTA		-	-	-	-	-	-	-	-	-
SAN LUIS		30.900	25	62	65	85	100	100	10.450	20.450
SANTIAGO DEL ESTERO		36.000	100	100	100	100	100	100	12.000	24.000
QUIMILI (Sgo. Del Estero)		80.000	-	0	2	6	16	30	9.000	21.190
TUCUMAN		6.600	51	72	86	93	95	95	2.100	4.280
TOTAL PAIS	14/15	877.250	60	66	70	73	77	81	166.400	574.190
	13/14	997.425	55	65	72	78	81	85	-	-

(\*) Cifras Provisorias  
Las AREAS están expresadas en hectáreas.  
ESTIMACIONES AGRICOLAS  
M.A.G. y P.



AVANCE DE LA SIEMBRA DE CEBADA									
CAMPAÑA: 2015/2016 (*)									
DELEGACION		AREA A SEMBRAR Ha	11/06 %	18/06 %	25/06 %	02/07 %	09/07 %	16/07 %	AREA SEMBRADA Has
Bahía Blanca		30.000	85	97	100	100	100	100	30.000
Bolívar		14.000	32	68	81	100	100	100	14.000
Bragado		16.100	-	30	60	70	90	100	16.100
General Madariaga		8.000	-	18	72	85	100	100	8.000
Junín		23.500	-	30	40	40	45	90	21.150
La Plata		17.000	4	17	30	45	55	66	11.184
Lincoln		23.700	1	2	12	18	33	59	13.952
Pehuajó		51.900	17	34	37	40	40	50	25.950
Pergamino		3.000	48	73	98	100	100	100	3.000
Pigüé		130.000	17	34	62	73	85	90	117.000
Salliqueló		50.000	-	-	26	37	46	46	23.080
Tandil		195.000	-	9	15	79	82	89	174.506
T.Arroyos		307.800	29	43	52	59	78	86	264.708
25 de Mayo		22.200	23	47	71	80	94	100	22.200
BUENOS AIRES	15/16	892.200	18	31	44	64	75	83	744.830
	14/15	875.368	1	8	19	35	48	55	-
Laboulaye		4.900	50	100	100	100	100	4.900	
M. Juárez		10.500	25	58	64	68	73	85	8.925
Río Cuarto		4.000	-	-	-	98	99	99	3.964
S. Francisco			-	-	-	-	-	-	-
Villa María		400	74	80	100	100	100	100	400
CORDOBA	15/16	19.800	27	57	61	83	85	92	18.189
	14/15	28.500	6	10	28	40	70	72	-
Paraná		4.800	100	100	100	100	100	4.800	
R. del Tala			-	-	-	-	-	-	-
ENTRE RIOS	15/16	4.800	100	100	100	100	100	100	4.800
	14/15	5.100	-	-	-	-	100	100	-
General Pico		59.000	-	-	-	33	63	83	48.858
Santa Rosa		8.000	-	-	-	-	-	-	-
LA PAMPA	15/16	67.000	-	-	-	29	55	73	48.858
	14/15	65.650	13	27	53	69	72	88	-
Avellaneda			-	-	-	-	-	-	-
C. de Gómez		5.200	100	100	100	100	100	100	5.200
Casilda		6.200	4	56	100	100	100	100	6.200
Rafaela		3.500	-	-	-	-	-	-	-
V. Tuerto		12.000	3	15	35	45	75	100	12.000
SANTA FE	15/16	26.900	22	39	58	62	76	87	23.400
	14/15	31.500	-	4	17	55	91	98	-
SAN LUIS	15/16		-	-	-	-	-	-	-
	14/15		-	-	-	-	-	-	-
TOTAL PAIS	15/16	1.010.700	17	30	42	63	74	83	840.076
	14/15	1.006.118	1	9	20	37	50	58	-
(*) Cifras Provisorias Las AREAS están expresadas en hectáreas. ESTIMACIONES AGRICOLAS M. A. G. y P.									



AVANCE DE LA SIEMBRA DE TRIGO

CAMPAÑA: 2015/2016(\*)

DELEGACION		AREA A SEMBRAR Has	11/06	18/06	25/06	02/07	09/07	16/07	AREA SEMBRADA Has
			%	%	%	%	%		
Bahía Blanca	T. Pan	100.762	50	66	66	66	66	67	67.540
	T. Fideos	1.500	20	67	67	67	67	67	1.010
Bolívar	T. Pan	96.000	-	23	36	46	58	72	69.200
	T. Fideos	3.000	-	-	20	50	100	100	3.000
Bragado		51.500	-	10	50	60	70	80	41.200
General Madariaga		27.300	-	25	45	59	74	80	21.840
Junín		46.500	5	10	15	15	20	50	23.250
La Plata		10.500	5	11	24	35	45	56	5.860
Lincoln		141.000	2	12	22	31	41	52	73.600
Pehuajó	T. Pan	173.200	17	21	27	34	39	42	71.950
	T. Fideos	2.600	-	-	-	-	-	-	-
Pergamino		61.000	32	59	87	90	100	100	61.000
Pigüé	T. Pan	360.000	16	33	56	66	82	87	312.120
	T. Fideos	9.000	4	23	62	71	86	77	7.780
Salliqueló	T. Pan	150.000	-	14	38	59	70	70	105.710
	T. Fideos	1.500	-	20	40	74	100	100	1.500
Tandil	T. Pan	180.500	-	3	5	12	17	21	38.660
	T. Fideos	11.000	-	-	-	-	-	-	-
T.Arroyos	T. Pan	491.450	19	28	32	37	64	75	370.500
	T. Fideos	39.000	-	-	-	-	-	13	4.950
25 de Mayo		61.900	13	23	39	53	67	77	47.590
BUENOS AIRES	15/16	2.019.212	13	25	36	44	59	66	1.328.260
	14/15	2.187.415	11	15	25	38	48	54	-
Laboulaye		200.000	47	57	72	80	90	95	190.000
M. Juárez		276.300	40	82	87	95	95	100	276.300
Río Cuarto		147.000	-	-	20	71	76	85	125.300
S. Francisco		218.000	97	97	97	100	100	100	218.000
Villa María		286.700	78	91	95	97	99	100	286.700
CORDOBA	15/16	1.127.000	57	72	80	91	94	97	1.096.300
	14/15	1.141.000	57	73	85	93	96	98	-
Paraná		130.000	15	23	23	65	74	84	109.340
R. del Tala		160.000	10	12	12	12	32	40	64.000
ENTRE RIOS	15/16	290.000	12	17	17	36	51	60	173.340
	14/15	318.000	12	13	37	57	74	87	-
General Pico		180.000	-	-	5	35	64	84	151.540
Santa Rosa		150.000	4	6	7	18	46	69	102.930
LA PAMPA	15/16	330.000	2	3	6	27	56	77	254.470
	14/15	330.000	31	43	68	82	83	90	-
Avellaneda		81.000	32	45	81	88	92	100	81.000
C. de Gómez		208.470	33	63	72	78	87	90	187.000
Casilda		96.000	30	65	90	95	100	100	96.000
Rafaela		194.000	23	28	33	40	75	100	194.000
V. Tuerto		80.000	5	25	45	65	85	100	80.000
SANTA FE	15/16	659.470	26	46	61	69	86	97	638.000
	14/15	925.000	31	46	65	84	94	98	-
CATAMARCA		11.700	75	90	100	100	100	100	11.700
CORRIENTES		-	-	-	-	-	-	-	-
Pcia. R. S. Peña (CHACO)		30.500	38	43	51	58	65	100	30.500
Charata (CHACO)		40.800	12	13	22	39	47	90	36.690
FORMOSA		-	-	-	-	-	-	-	-
JUJUY		2.835	80	100	100	100	100	100	2.840
MISIONES		-	-	-	-	-	-	-	-
SALTA		63.870	80	100	100	100	100	100	63.870
SAN LUIS	T. Pan	3.290	35	52	55	85	100	100	3.290
	T. Fideos	450	30	45	48	50	100	100	450
S. ESTERO		54.500	96	100	100	100	100	100	54.500
Quimilí (S. ESTERO)		101.000	-	-	20	22	23	24	24.030
TUCUMAN	T. Pan	39.700	65	87	87	100	100	100	39.700
	T. Fideos	3.800	77	100	100	100	100	100	3.800
TOTAL PAIS	15/16	4.779.127	27	39	49	59	71	79	3.761.740
	14/15	5.261.035	28	38	51	64	73	78	-

(\*) Cifras Provisorias

Las AREAS están expresadas en hectáreas.

ESTIMACIONES AGRICOLAS

M. A. G. y P.

### HUMEDAD Y ESTADO DE LOS CULTIVOS

Desde el 10/07/15 hasta el 16/07/15

PROVINCIA	DELEGACION	MAIZ								Humedad		
		Estadio Fenológico					Estado General					
		E	C	F	L	M	MB	B	R		M	
BUENOS AIRES	BAHIA BLANCA	-	-	-	-	-	-	-	-	-	-	-
	BOLIVAR	-	-	-	-	100	-	100	-	0	A	
	BRAGADO	-	-	-	-	-	-	-	-	-	-	
	GENERAL MADARIAGA	-	-	-	-	-	-	-	-	-	-	
	JUNIN	-	-	-	-	-	-	-	-	-	-	
	LA PLATA	-	-	-	-	-	-	-	-	-	-	
	LINCOLN	-	-	-	-	-	-	-	-	-	-	
	PEHUAJO	-	-	-	-	-	-	-	-	-	-	
	PERGAMINO	-	-	-	-	-	-	-	-	-	-	
	PIGUE	-	-	-	-	100	28	72	-	0	A	
	SALLIQUELO	-	-	-	-	100	-	56	44	0	A	
	TANDIL	-	-	-	-	-	-	-	-	-	-	
TRES ARROYOS	-	-	-	-	100	-	68	-	0	A		
25 DE MAYO	-	-	-	-	-	-	-	-	-	-		
CORDOBA	LABOULAYE	-	-	-	-	100	20	70	10	0	A	
	MARCOS JUAREZ	-	-	-	-	100	30	58	10	2	A	
	RIO CUARTO	-	-	-	-	100	-	72	15	13	A	
	SAN FRANCISCO	-	-	-	-	100	-	82	11	7	A/R	
	VILLA MARIA	-	-	-	-	100	60	40	-	0	A	
ENTRE RIOS	PARANA	-	-	-	-	-	-	-	-	-	-	
	ROSARIO DEL TALA	-	-	-	-	-	-	-	-	-	-	
LA PAMPA	GENERAL PICO	-	-	-	-	100	8	54	34	3	A	
	SANTA ROSA	-	-	-	-	100	2	42	53	4	A/R	
SANTA FE	AVELLANEDA	-	-	-	2	98	-	60	23	17	A/R	
	CASILDA	-	-	-	-	100	71	29	-	0	A	
	CANADA de GOMEZ	-	-	-	-	100	58	24	18	0	A	
	RAFAELA	-	-	-	-	100	23	71	6	0	A/R	
	VENADO TUERTO	-	-	-	-	100	70	30	-	0	A/E	
CATAMARCA	CATAMARCA	-	-	-	-	100	-	100	-	0	R	
CORRIENTES	CORRIENTES	-	-	-	-	-	-	-	-	-	-	
CHACO	CHARATA	-	-	-	53	47	17	37	32	15	R	
	ROQUE SAENZ PENA	-	-	-	76	24	38	51	11	0	A/R	
FORMOSA	FORMOSA	-	-	-	-	-	-	-	-	-		
JUJUY	JUJUY	-	-	-	10	90	-	100	-	0	A	
MISIONES	POSADAS	-	-	-	-	-	-	-	-	-	-	
SALTA	SALTA	-	-	-	10	90	-	100	-	0	A	
SAN LUIS	SAN LUIS	-	-	-	-	100	-	100	-	0	A	
SANTIAGO DEL ESTERO	SANTIAGO DEL ESTERO	-	-	-	-	100	-	99	1	0	A/R	
	QUIMILI	-	-	-	-	100	-	61	23	10	E/A/I	
TUCUMAN	TUCUMAN	-	-	-	-	100	-	100	-	0	R/PS	

Las cifras expresan porcentaje de la superficie del área sembrada.

Estado general: MB: Muy Bueno, B: Bueno, R: Regular, M: Malo.

Humedad: A: Adecuada, R: Regular, E: Exceso, I: Inundación, PS: Principio de Sequía, S: Sequía.

Estadio Fenológico: E: Emergencia; C: Crecimiento; F: Floración; L: Llenado; M: Madurez

(\*) La sumatoria puede ser inferior a 100, correspondiendo la diferencia a siembras aún sin emerger.

## HUMEDAD Y ESTADO DE LOS CULTIVOS

**Desde el 10/07/15 hasta el 16/07/15**

PROVINCIA	DELEGACION	TRIGO (pan)									
		Estadio Fenológico (*)					Estado General				Humedad
		E	C	F	L	M	MB	B	R	M	
BUENOS AIRES	BAHIA BLANCA	33	67	-	-	-	-	100	-	-	R/PS
	BOLIVAR	20	80	-	-	-	-	100	-	-	A
	BRAGADO	20	60	-	-	-	-	100	-	-	A
	GENERAL MADARIAGA	98	-	-	-	2	-	98	2	-	A
	JUNIN	-	-	-	-	-	-	-	-	-	A
	LA PLATA	50	50	-	-	-	50	50	-	-	A
	LINCOLN	59	41	-	-	-	-	100	-	-	E/A
	PEHUAJO	58	42	-	-	-	100	-	-	-	PS/A/R
	PERGAMINO	-	100	-	-	-	-	100	-	-	A
	PIGÜE	42	58	-	-	-	-	-	-	-	A
	SALLIQUELO	65	-	-	-	-	-	-	-	-	A
	TANDIL	13	-	-	-	-	-	-	-	-	A
	TRES ARROYOS	51	49	-	-	-	-	100	-	-	A
25 DE MAYO	24	76	-	-	-	-	100	-	-	A	
CORDOBA	LABOULAYE	20	80	-	-	-	40	60	-	-	A/R
	MARCOS JUAREZ	20	80	-	-	-	-	100	-	-	A/R
	RIO CUARTO	29	71	-	-	-	-	100	-	-	A
	SAN FRANCISCO	9	91	-	-	-	66	34	-	-	R/PS
	VILLA MARIA	-	100	-	-	-	-	100	-	-	A
ENTRE RIOS	PARANA	23	62	-	-	-	-	85	-	-	A
	ROSARIO DEL TALA	32	67	-	-	-	-	-	-	-	A/E
LA PAMPA	GENERAL PICO	11	16	-	-	-	-	19	8	-	S
	SANTA ROSA	70	30	-	-	-	-	-	-	-	A/R
SANTA FE	AVELLANEDA	62	38	-	-	-	-	100	-	-	A/R
	CASILDA	8	92	-	-	-	-	100	-	-	A
	CAÑADA de GOMEZ	41	59	-	-	-	74	26	-	-	A
	RAFAELA	31	69	-	-	-	-	100	-	-	R/A/PS
	VENADO TUERTO	10	75	-	-	-	-	100	-	-	A
CATAMARCA	CATAMARCA	-	100	-	-	-	-	100	-	-	R/PS
CORRIENTES	CORRIENTES	-	-	-	-	-	-	-	-	-	-
CHACO	CHARATA	19	75	-	-	-	-	44	14	-	A/R/S
	Pcia. ROQUE SAENZ PEÑA	-	100	-	-	-	100	-	-	-	A/R
FORMOSA	FORMOSA	-	-	-	-	-	-	-	-	-	-
JUJUY	JUJUY	-	100	-	-	-	-	100	-	-	A
MISIONES	POSADAS	-	-	-	-	-	-	-	-	-	-
SALTA	SALTA	-	100	-	-	-	-	100	-	-	A
SAN LUIS	SAN LUIS	-	100	-	-	-	-	100	-	-	A
SANTIAGO DEL ESTERO	SANTIAGO DEL ESTERO	-	100	-	-	-	-	100	-	-	A/R
	QUIMILI	-	71	-	-	-	-	65	6	-	A/R
TUCUMAN	TUCUMAN	-	100	-	-	-	-	100	-	-	R

Las cifras expresan porcentaje de la superficie del área sembrada.

Estado general: MB: Muy Bueno, B: Bueno, R: Regular, M: Malo.

Humedad: A: Adecuada, R: Regular, E: Exceso, I: Inundación, PS: Principio de Sequía, S: Sequía.

Estadio Fenológico: E: Emergencia; C: Crecimiento; F: Floración; L: Llenado; M: Madurez

(\*) La sumatoria puede ser inferior a 100, correspondiendo la diferencia a siembras aún sin emerger.

Más información <http://dev.sia.gov.ar/informes>